

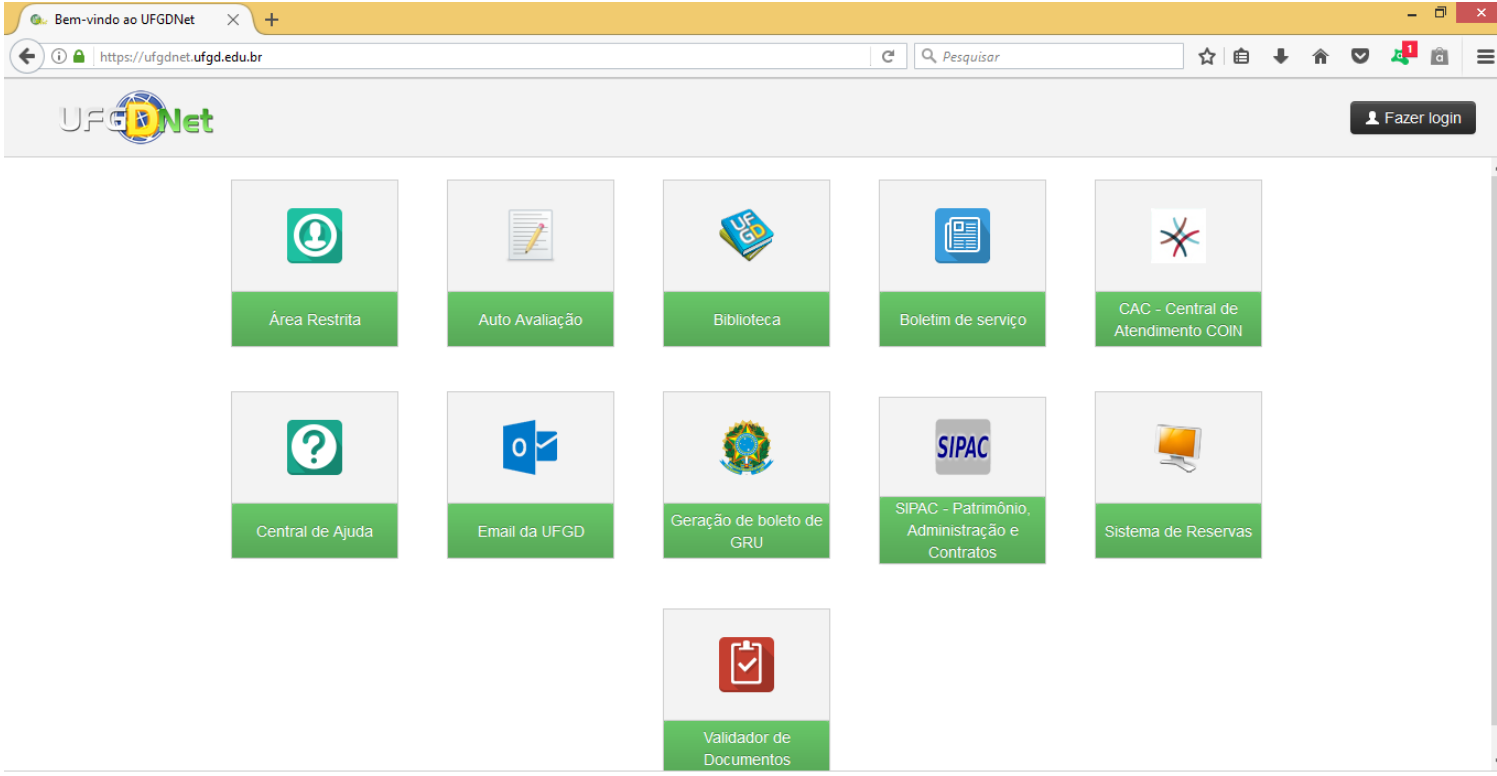
Instruções de como acessar o sistema das Normas Técnicas

Ajuda > Biblioteca > Normas Técnicas

<http://ajuda.ufgd.edu.br/artigo/447>

Abriu seu navegador, digitar o seguinte endereço de acesso: ufgdnet.ufgd.edu.br

Observação: Indicamos utilizar o navegador *Mozilla Firefox* em todas as aplicações da Biblioteca no UFGDNet.



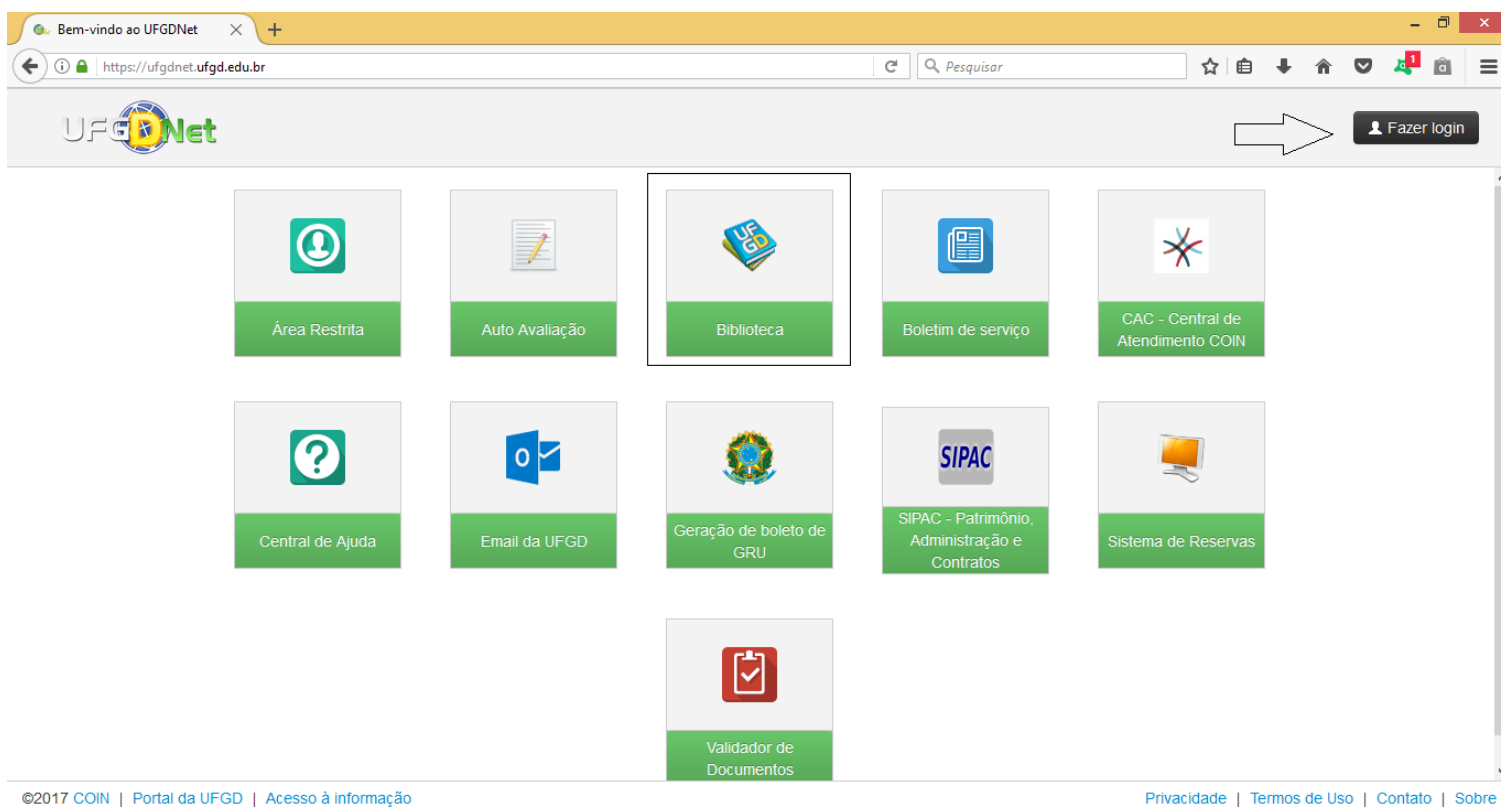
The screenshot shows the UFGDNet website interface. At the top, there is a navigation bar with the UFGDNet logo on the left and a 'Fazer login' button on the right. Below the navigation bar, there is a grid of application icons. The icons are arranged in two rows. The first row contains: 'Área Restrita' (person icon), 'Auto Avaliação' (document icon), 'Biblioteca' (book icon), 'Boletim de serviço' (document icon), and 'CAC - Central de Atendimento COIN' (star icon). The second row contains: 'Central de Ajuda' (question mark icon), 'Email da UFGD' (envelope icon), 'Geração de boleto de GRU' (sun icon), 'SIPAC - Patrimônio, Administração e Contratos' (SIPAC logo), and 'Sistema de Reservas' (computer monitor icon). Below the grid, there is a single icon for 'Validador de Documentos' (checklist icon). At the bottom of the page, there is a footer with copyright information and links for 'Privacidade', 'Termos de Uso', 'Contato', and 'Sobre'.

Clicar na aplicação BIBLIOTECA

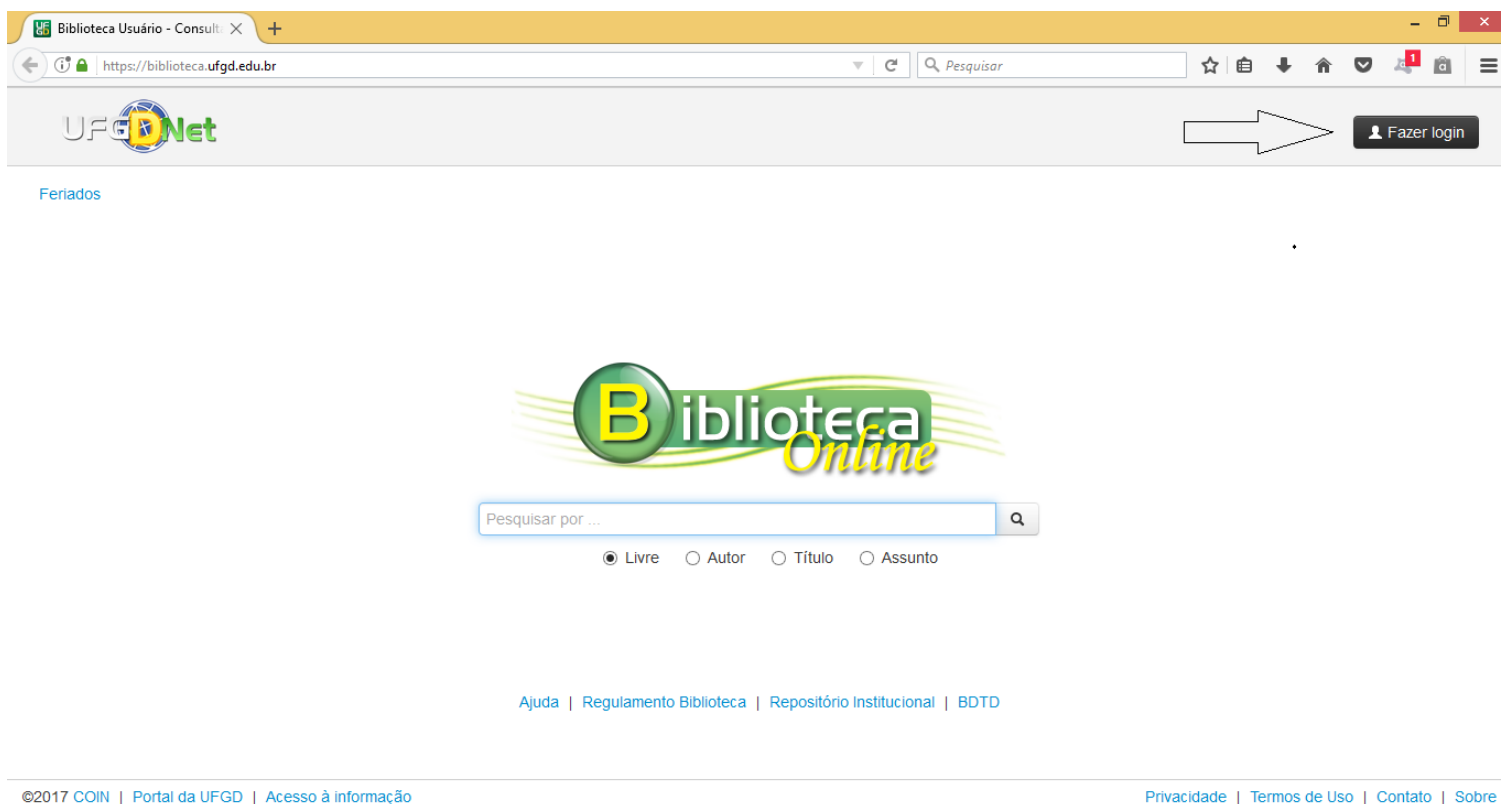
Observação: O usuário pode logar no sistema clicando no botão fazer login no ambiente aberto do UFGDNet, ou após clicar e abrir a aplicação da BIBLIOTECA no mesmo botão que aparece na barra de menu.

Exemplos abaixo:

1º Logar pelo UFGDNet



2º Logar quando abrir a aplicação Biblioteca do UFGDNet



Procedimento de acessar o sistema no UFGDNet

Observação: Quanto direto no UFGDNet, quanto pelo acesso a aplicação BIBLIOTECA dentro do UFGDNet.



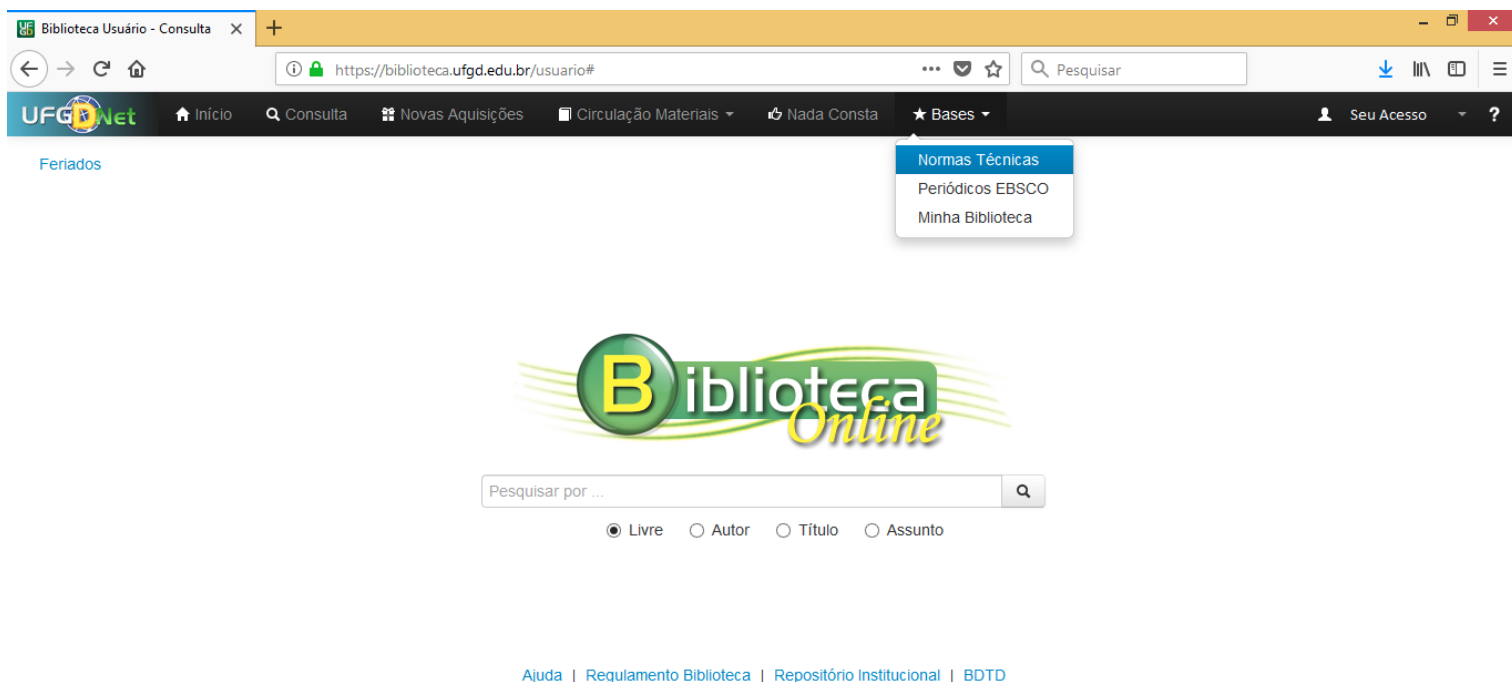
Nome de usuário:

Senha:

[Não consigo acessar a conta](#)

[Entrar](#)

Após validado o acesso do acadêmico na aplicação BIBLIOTECA no UFGDNet, deverá clicar no menu *Base* e na submenu *Normas Técnicas*



Após clicar no menu *Base* e na Submenu *Normas Técnicas*, carregará uma nova guia com a página do sistema GedWeb da empresa Target Engenharia. O Usuário não necessitará realizar mais nenhum acesso por login, nosso sistema já valida seu acesso mediante sua senha no sistema da BIBLIOTECA no UFGDNet. Somente incluir uma conta de e-mail no campo que o sistema requer e abrirá o processo de consulta das normas técnicas on-line.

O sistema é auto instrutivo, o usuário deverá inserir o número da norma ou o termo que deseja buscar, selecionar o filtro com a lista de termos e acionar o botão buscar. Aparecerá uma grade com uma listagem de informações e na última coluna terá dois botões com as opções de "**Mais detalhes**" e de "**Visualizar**". Ao clicar no botão visualizar abrirá a norma podendo ser impressa, conforme cláusulas do contrato entre a UFGD e TARGET ENGENHARIA.

Tenha instalado e devidamente atualizado os sistemas do **ADOBE READER, JAVA** e o **ADOBE FLASH PLAYER** no seu aparelho.

- **Caso não tenha o login acadêmico, procure o técnico de laboratório da sua faculdade e requeira-o.**
- **Caso não disponha do cartão acadêmico procure uma das três bibliotecas e requeira-o.**

Dúvidas: Encaminhar e-mail para o endereço biblioteca.atendimento@ufgd.edu.br ou pelos telefones 3410-2511, 3410-2582 e 3410-2519